



本館と別館（別館解体前）



北ノ丸外堀跡に相当する  
本館と別館の隙間（別館解体前）



本館と別館の隙間、玄関ポーチの先にあった水盤は外堀の再現としての意義がある



八代城本丸天守台から眺めた建物と広場  
（別館解体前）



現在の八代市厚生会館本館（左）と八代市民俗  
伝統芸能伝承館（右）



飾り馬の洗い場に転用されたかつての水盤



八代城本丸石垣を意識した基壇石積みの隅石



奥の本丸石垣が広場の輪郭をなす



本館ホワイエ前の水盤  
本丸内堀に由来すると考えられる突出部がある



那智石埋め込みの縁取りがある舗装



本丸石垣側のピロティ、奥にスロープがある



ピロティでフレーミングされた本丸石垣



ピロティから2階テラスへ続くスロープ



外壁、4mスパンの薄肉柱、スロープのデザイン



2丁掛タイル縦張りの外壁



スロープから2階テラスへ続くプロムナード



2階テラスから本丸を見る  
正面の武者窓風のルーバー



勾配のあるつなぎ梁



2階テラスから広場を見る  
奥の木立は旧北ノ丸



落ち着いた1階ホワイエ



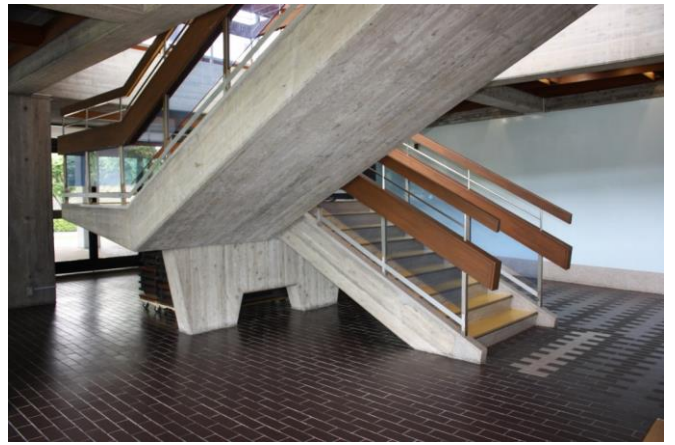
1階ホワイエから広場を見る



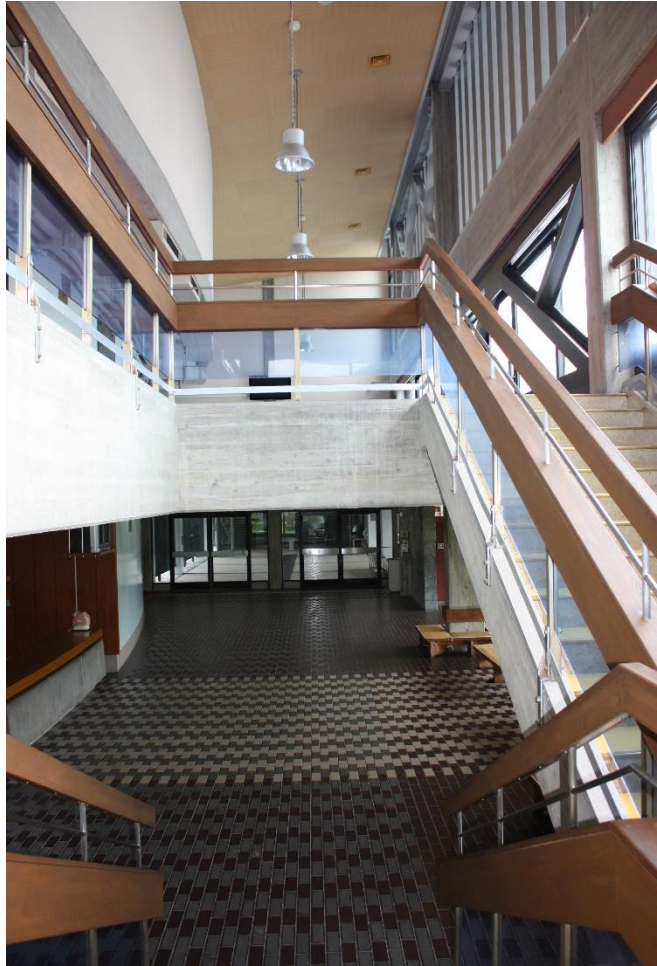
市松模様に彩色された1階ホワイエの天井



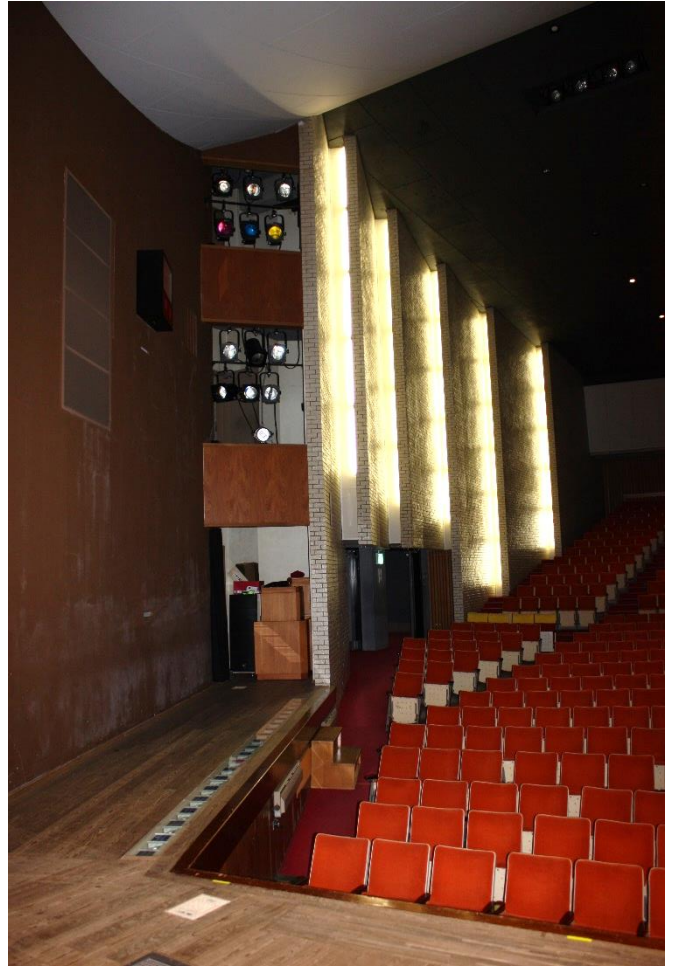
クロークカウンターのデザイン



ホワイエの階段のデザイン



階段から2階ホワイエへ  
テラスに面する耐震補強されたガラス窓



舞台から見た花道



色鮮やかなホワイエ階段と2階ホワイエの床



単床式の一体型のホール内部