

洋画家田代順七が描いた 昭和の熊本



竹田宏司

熊本まちなみトラスト例会
2022年3月28日（月）



1968 MK+



1971 037

1900年	明治33	3月13日熊本県玉名郡築山村山田（現玉名市山田）に生まれる。
1918年	大正 7	映画看板業の木下金吉に弟子入り。 九州美術展覧会に水彩画初出品。独学で油絵を描き始める。
1926年	大正15	小学校図画専科正教員検定試験合格、玉名郡神尾小学校図画専科正教員。
1931年	昭和 6	熊本市碩台小学校に転勤。美術教師達と美育家協会を結成。
1933年	昭和 8	東光展初入選。
1934年	昭和 9	熊本在住者として初めて帝展入選。以後文展、日展連続出品。銀光会を結成。
1935年	昭和10	帝展入選を記念、碩台小父兄会主催で、初めての個展を千徳百貨店で開催。
1936年	昭和11	熊本市立高等女学校（現必由館高等学校）教諭（～1960年）
1944年	昭和19	熊本市立高等女学校戦災により作品を焼失。
1947年	昭和22	熊本大学建築科非常勤講師（～1952年）
1953年	昭和28	大江1丁目の白川端にアトリエを建て移るが、6.26水害により罹災。
1955年	昭和30	「河畔」で日展特選。
1968年	昭和43	熊本女子短期大学（現尚絅大学短期大学部）教授（～1975年）
1971年	昭和46	熊本県美術家連盟結成、初代会長。
1973年	昭和48	第26回熊本県近代文化功労者顕彰
1974年	昭和49	地方文化功労者として勲五等双光旭日章受章。
1985年	昭和60	熊本県立美術館にて「田代順七展」開催。同展開催中に死去。



921
Tashiro

樋門のある風景 1921年



1921
J. Tashiro

浜辺の風景 1921年



赤煉瓦の建物 (油彩)
1929年



1933

J. Tashiro



熊本聯隊区司令部

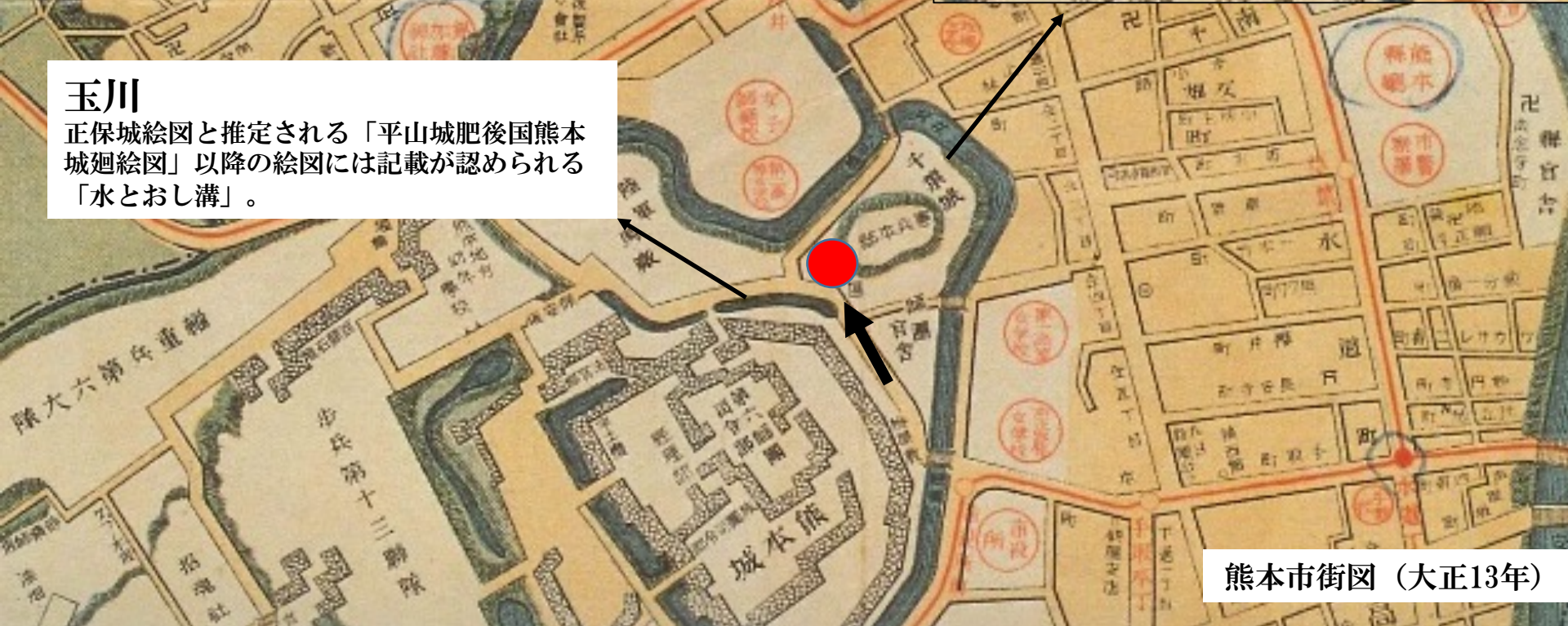
現熊本県立美術館分館

県内の徴兵・召集等兵事事務を取り扱った。

千葉城の上段は憲兵本部から偕行社。

玉川

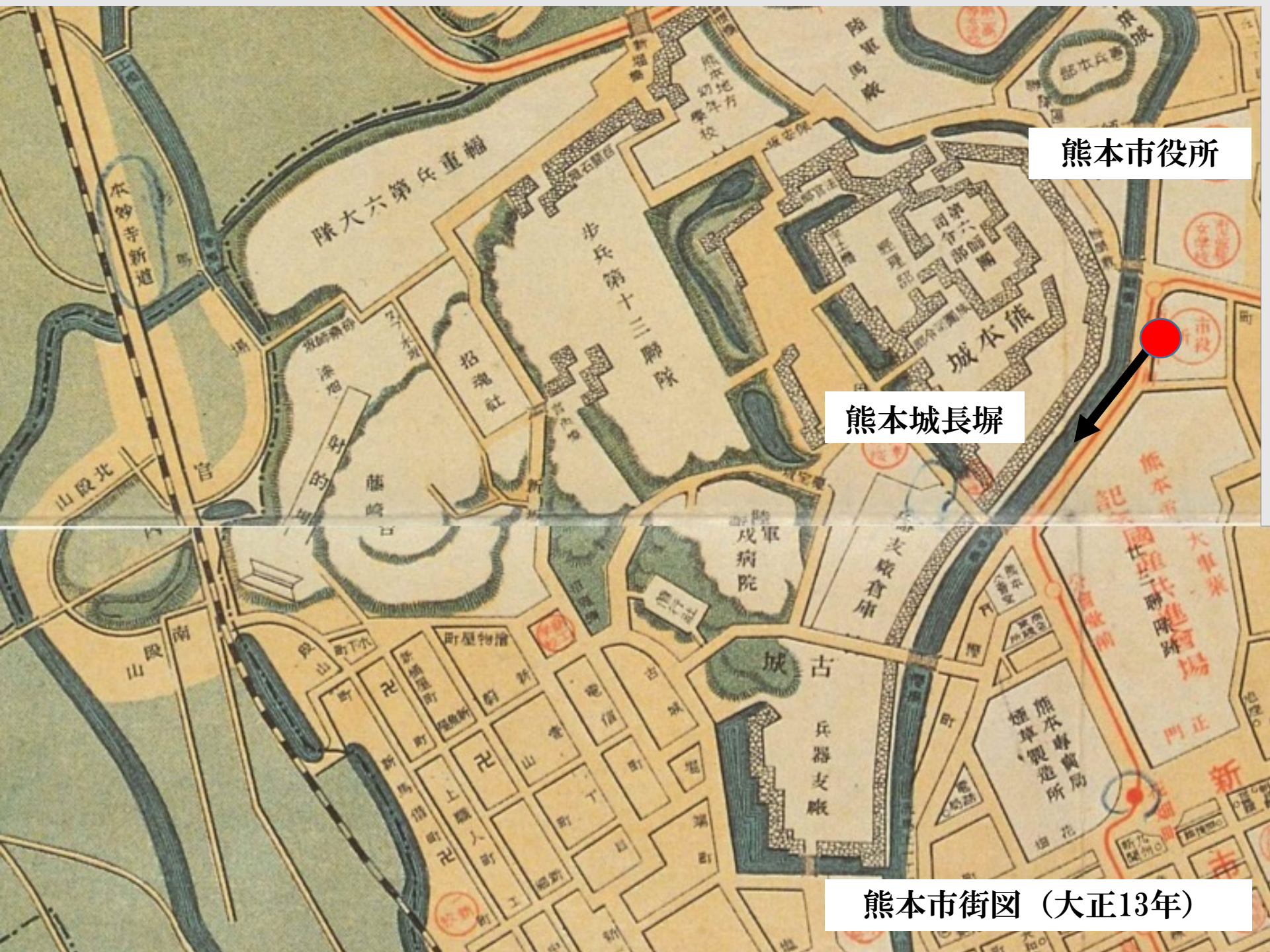
正保城絵図と推定される「平山城肥後国熊本城廻絵図」以降の絵図には記載が認められる「水とおし溝」。







熊本城長塀と坪井川



熊本市役所

熊本城長堀

熊本市街図 (大正13年)





熊本城備前堀





熊本市役所

1923 (大正12) 年 竣工
1979 (昭和54) 年 解体

逓信省熊本貯金支局

1936 (昭和11) 年 竣工
2017 (平成29) 年 解体

日本放送協会熊本放送局

1928 (昭和3) 年 竣工

逓信省熊本郵便局電話分室

1928 (昭和3) 年 竣工
2008 (平成20) 年 解体

逓信省熊本逓信局

1928 (昭和3) 年 竣工

花畑公園

熊本市街地図 (昭和7年)



1933. J. TASHIRO



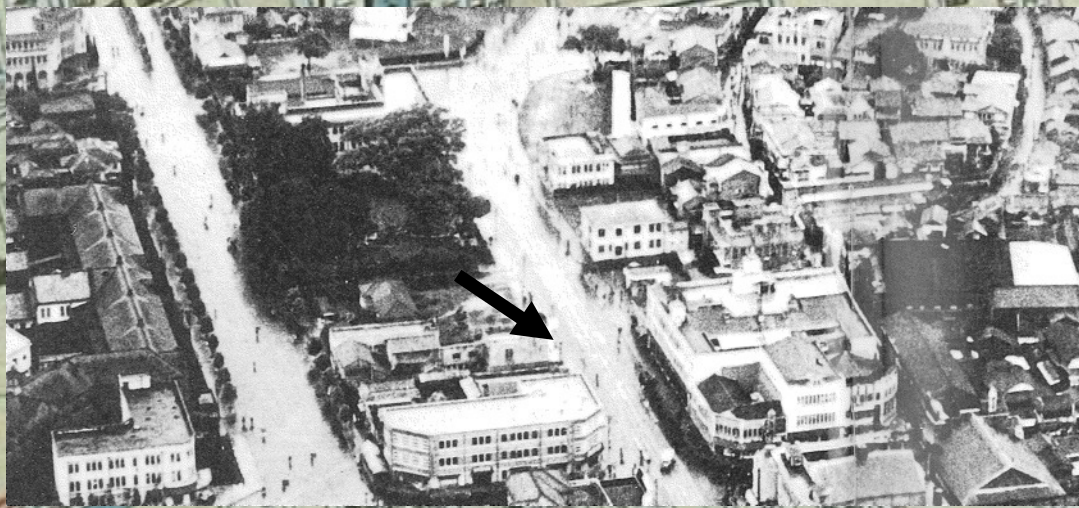
花畑公園から新市街方面

花畑公園



銀丁百貨店

1930 (昭和5) 年 開店
1976 (昭和51) 年 閉店



「昭和11年の熊本中心街」『写真集熊本100年』



1934

J. Tashiro



前の 館界世 (景百本熊)



新市街の映画館 大日本職業別明細図 (昭和15年)



新市街 電気館と朝日館



花畑公園から新市街方面



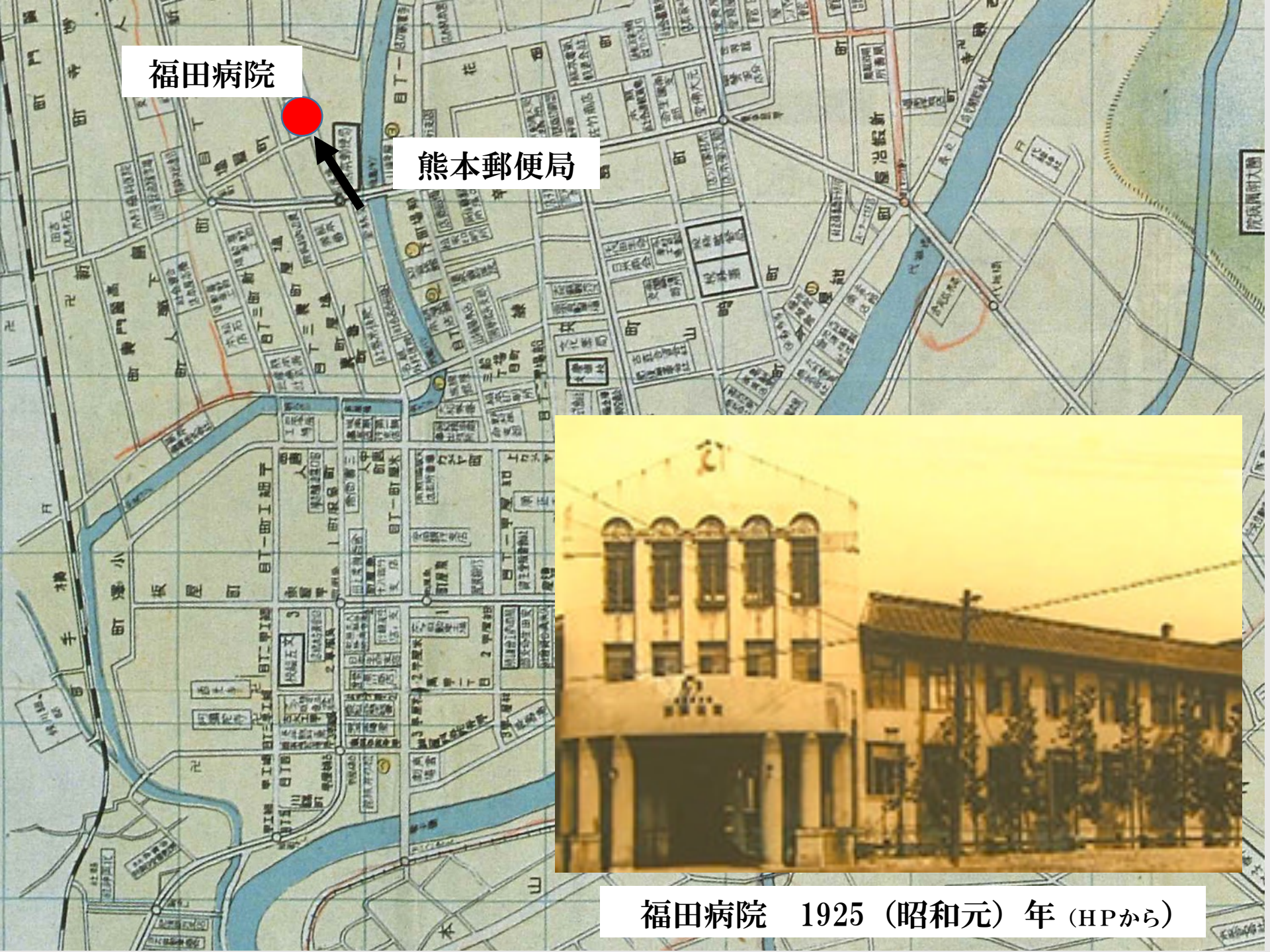
1932 J. Tashiro



新田病院

FamilyMart

P 24H
時間貸
右折入庫禁止



福田病院

熊本郵便局



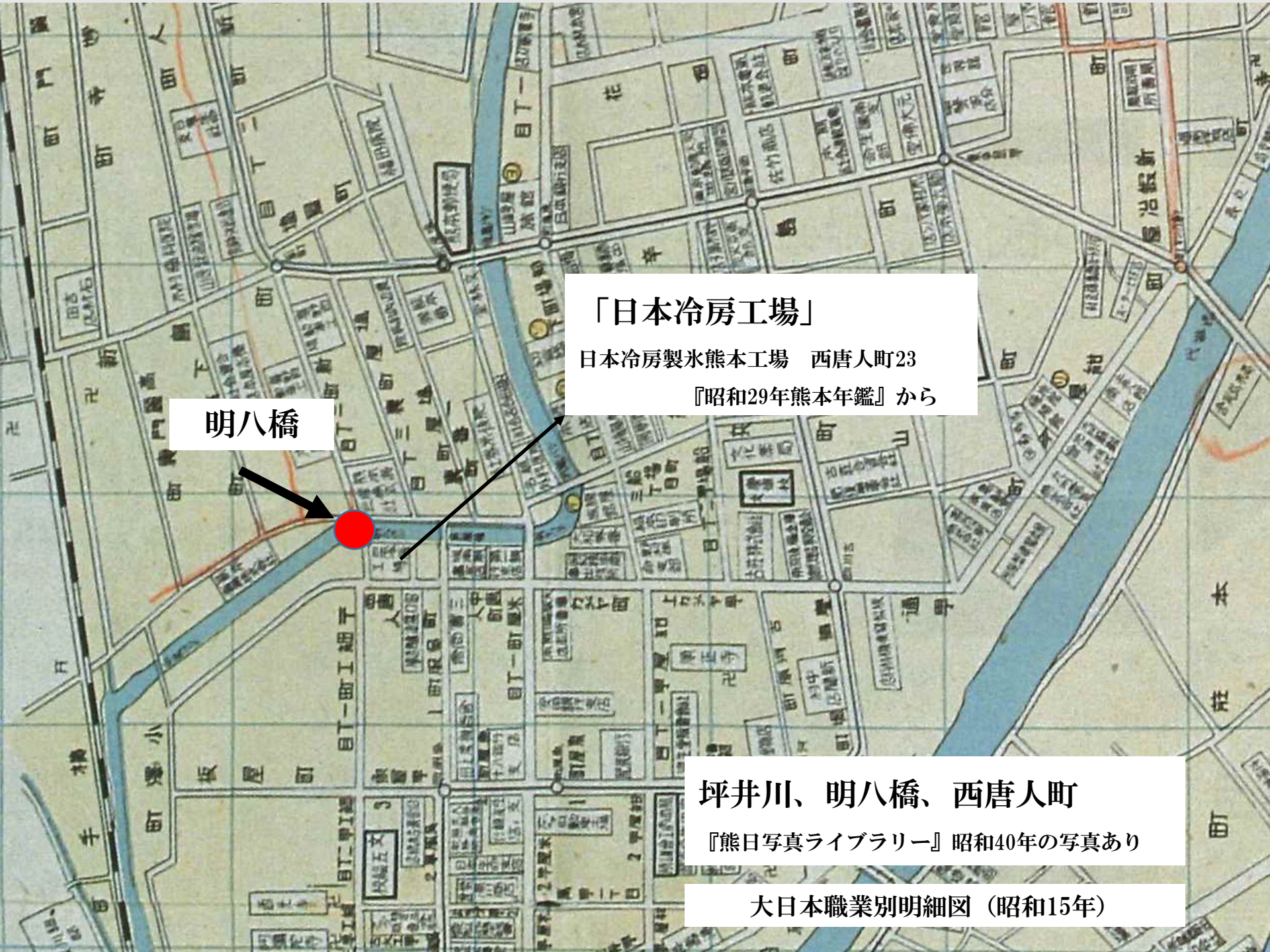
福田病院 1925 (昭和元) 年 (HPから)





1932. J. Asher





「日本冷房工場」

日本冷房製氷熊本工場 西唐人町23

『昭和29年熊本年鑑』から

明八橋

坪井川、明八橋、西唐人町

『熊日写真ライブラリー』昭和40年の写真あり

大日本職業別明細図（昭和15年）

純次 高田 醬油味噌醸造場 迎三三九
 善吉 カラメル熊本物産(株) 宮内 三二九九
 保弘治 福永醬油(資) 千反四七 七四〇
 玉城醬油(株) 迎三四 六九
 高田 高田 太吉
 高木 慶一
 福永 博

大洋漁業(株) 出張所
 熊本罐詰(株)
 (株)熊本魚市場

塩屋裏一
 島崎宮内
 新町三

一八四七
 四四二四
 二三五五・一三三七

守田 和盛
 都 重雄
 瀬口龍之介

熊本中央魚市(株)

高麗門
 新町三

八九〇
 二〇七五

島本利三郎
 池上 光男

熊本鮮魚(株)

新町三

一〇四〇

兼坂 安次

熊本水産(株)

新町

二六一

瀬口 玄

いか屋食品工業

中坪井七

二六一

吉丸 信幸

竹下かまぼこ店

下通一

四四二

竹下 正時

蔵本商店

子飼通

三九三〇

古賀 清資

九州海苔(株)

東阿彌陀寺二

四九五四

川添 清

(株)川添和平商店

本山

三〇二四

戸田 健一

熊本魚類(株)

塩屋

四九〇二

坂元 正道

(株)兼正商店

塩屋裏一

一一四一

龜井覚八郎

(株)龜井商店

新町三

四九四五

松本 喜八

(株)松本商店

細工一

四九・一三三

吉本惣次郎

(名)吉本本店

魚屋二

一五三

志水 大造

(株)志水商店

下職人三

五六二

永広 辰男

(資)永広商店

魚屋一

二五六二

大石 平助

大石鰹節店

魚屋一

二五六二

本田 政治

本田かまぼこ屋

紺屋三

二三四五

日本冷蔵(株)熊本工場

練兵三

五一

小川 菊雄

日本冷房製氷(株)

西唐人三

六四二

松本 喜八

熊本製氷(株)

春日

三四一三

潮 武

肥後冷蔵製氷(株)

高麗門裏

三七一五

花籠 辰雄

★製氷・冷蔵



1913. J. R. S. V. 100



壺井橋

肥後製糸株式會社

1896 (明治29) 年 創立
1942 (昭和17) 年 神戸生糸と合併

壺井橋

1911 (明治44) 年 菊池軌道開通
1931 (昭和6) 年 現存するRCの壺井橋架橋
1954 (昭和29) 年 熊本市電に譲渡
1970 (昭和45) 年 熊本市電上熊本～藤崎宮前廃止

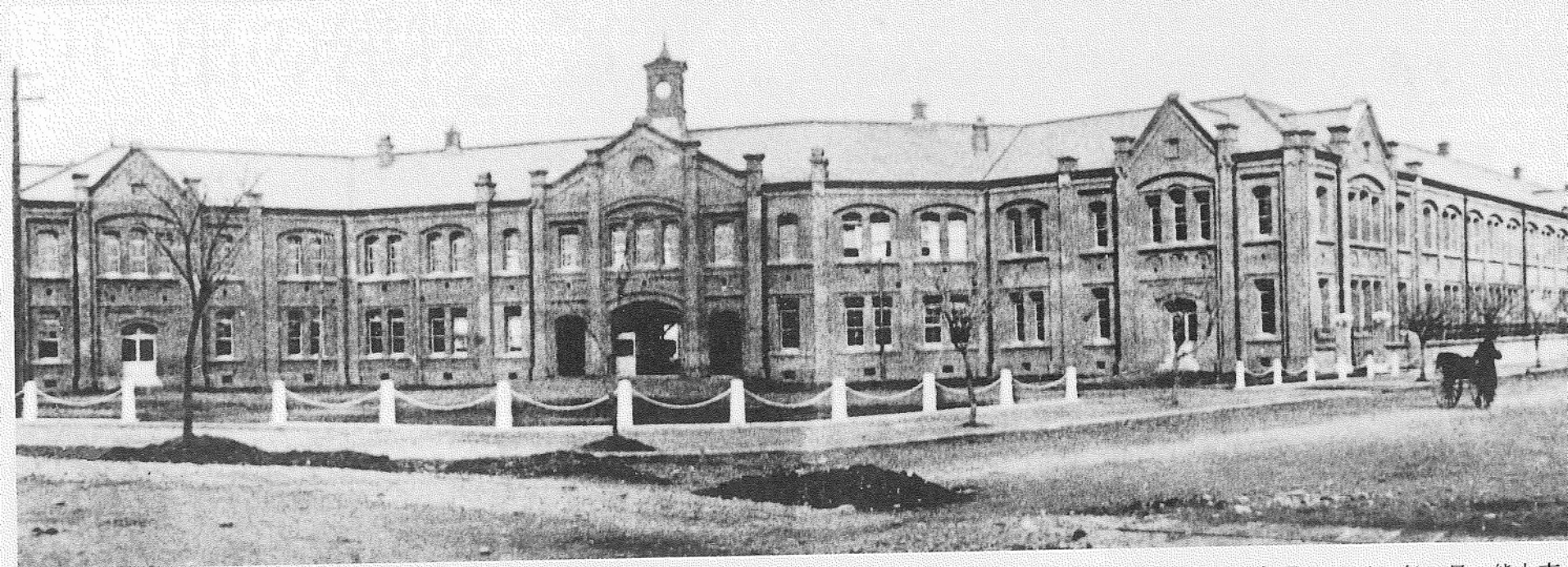
上林高等女学校

1900 (明治33) 年 玫瑰女学校創立
1922 (大正11) 年 上林高等女学校と改称
1947 (昭和22) 年 熊本信愛女学院



1945 焼跡

専売局焼跡
1945年



創建当時の専売局 明治43年11月、熊本市花畑町に設けられた大蔵省熊本煙草製造所。当時、市内随一の大きな建築で、旧山崎練兵場が渡鹿に移転した跡の、草ぼうぼうの土地に建てられた。現在、岩田屋伊勢丹と交通センターになっている。



「創建当時の専売局」
『写真集熊本100年』

「熊本市街図」大正13年



鷗田病院

上田 鷗田病院

100
P

4000円
40~7000円
50~7000円

1092

上田市電
時刻表

時刻表

074





高橋稲荷神社

熊日ライブラリーに昭和40年の古い社殿の写真あり。



1935
J. Tashiro



水前寺成趣園



登窯の手前に重ねられている製品はこね鉢か 南関町関町の野田窯？ 1930年代



1953. TASHKENT



1931. 2. 14. F. O.







1937 S. TASHIRO





1935 J. J. [unclear]





1933. Tashiro



白川端の風景 1967年